

RockStand®

by Warwick®



Zdjęcie: RS 20930 B/1C

INSTRUKCJA
RS 20930 B/1C
RS 20931 B/1C
RS 20932 B/1C

Zawartość produktu:

- 1 x podstawa
- 1 x element ramy/płyta do mocowania wsporników montażowych
- 1 x wspornik montażowy na szyjkę gryfu
- 1 x wspornik montażowy do korpusu instrumentu
- 3 x nakrętka M8
- 3 x śruba M4 x 50 mm
- 3 x kołki z tworzywa

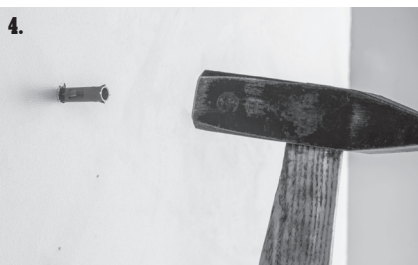
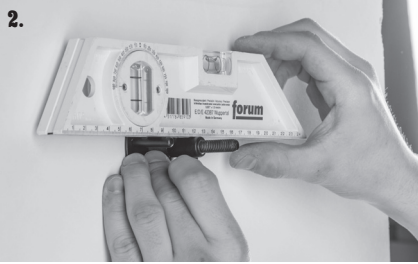
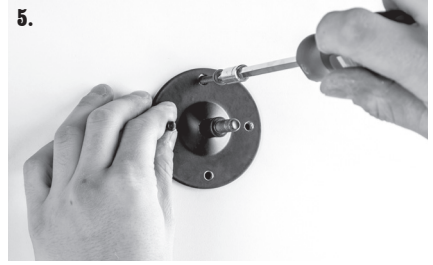
Wymagane narzędzia:

- śrubokręt
- młotek
- wiertarka udarowa z wiertłem 6 mm
- poziomica
- ołówek

- 1.** Weź podstawę która ma być przytwierdzona do ściany.
- 2.** Ustaw podstawę w dogodnej dla Ciebie pozycji, tak aby kołek był w pozycji horyzontalnej do przeciwnego otworu. Używając poziomicy jako pomocy, zaznacz otwory ołówkiem.
- 3.** Jeśli zechcesz zawiesić produkt na ścianie murowanej, prosimy użyć dostarczonych kołków oraz wiertarki udarowej z wiertłem 6 mm. W przypadku kiedy ściana jest zrobiona z innych materiałów, np. płyty gipsowo-kartonowej czy drewna, nie należy używać dostarczonych kołków. Prosimy używać śrub mocujących zgodnych z materiałem. Wywierć otwory o głębokości wystarczającej na montaż kołków (około 50 mm / 2").
- 4.** Umieść kołki w wywierconych otworach w ścianie, młotek może przydać się jako pomoc.
- 5.** Teraz przykręć podstawę ciasno do ściany dzięki zapewnionym śrubom oraz odpowiedniemu śrubokrętowi.
- 6.** Przytwierdź wsporniki montażowe na gryf i korpus za pomocą nakrętek M8, dokręć je ręcznie. Prosimy zwrócić uwagę, wsporniki muszą być po przeciwnej stronie do perforowanej płyty przytwierdzonej do ramy, nie po tej samej stronie..
- 7.** Teraz wstaw ramę z perforowaną płytą dopasowując ją do podstawy w dogodnej pozycji. Dokręć całość nakrętką M8.

Teraz możesz powiesić instrument.

Nierekomendowany dla instrumentów z lakierem nitrocelulozowym.



RockStand[®]

by Warwick[®]



Zdjęcie: RS 20930 B/1C

**Warwick GmbH & Co. Music Equipment KG,
Gewerbepark 46, 08258 Markneukirchen / Germany**

info@rockstand.de | www.warwick.de |
shop.warwick.de | www.facebook.de/warwickmusicdistribution