



1. Miss die gewünschte Kabellänge und addiere ca. 6 cm / 2 ½", für die Stecker.

Für ein Patch Kabel von 15 cm / 5 7/8" Länge wird also 21 cm / 8 ¼" Kabel benötigt.



2. Schneide das Kabel mit dem mitgelieferten **PatchWorks®** Cable Cutter auf die benötigte Länge zu.

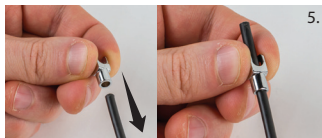


3. Achte darauf, dass die Schnittstelle glatt und gerade ist, um eine gute Verbindung zwischen Signalleiter bzw. Schirm und den Kontakten im Stecker zu gewährleisten, und Kurzschlüsse zu vermeiden.



4. Löse die Schrauben von zwei **PatchWorks®** Solderless 2-piece Plugs mithilfe des mitgelieferten PatchWorks TX8 Schlüssel.

Sammle die Schrauben in einer Schüssel oder anderem Gefäß damit sie nicht verloren gehen.



5. Ziehe den kleinen Hinterteil des **PatchWorks®** Solderless Plugs über das Kabel und positioniere es ca. 5 cm / 2" von dessen Ende.

Die **RockBoard® PatchWorks®** Solderless Plugs erlauben zwei unterschiedliche Ausrichtungen - *gerade* und *gewinkelt*.

Entscheide abhängig von deinem Setup und der Orientierung der Ein- und Ausgangsbuchsen an deinen Effektpedalen welche Version du benötigst.





6.1.

Zusammenbau eines geraden PatchWorks® Solderless Plugs:

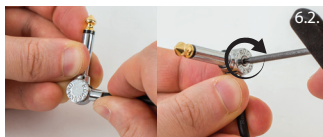
Schritt 1: Stecke das Kabel in den vorderen Teil des 2-piece Plugs mit dem Klinkenstecker.

Schritt 2: Drehe den vorderen Teil des 2-Piece Plugs unter Ausübung von leichtem Druck in Richtung des Klinkensteckers um 180 Grad um guten Halt und Kontakt zu gewährleisten. Der Stecker sollte nun am Kabel haften.

Schritt 3: Richte den kleinen hinteren Teil des 2-Piece Plugs so aus, dass er in den Vorderteil mit dem Klinkenstecker passt.

Schritt 4: Schiebe die zwei Teile des Steckers ineinander sodass die Schraublöcher übereinander liegen.

Schritt 5: Schraube die beiden Teile mithilfe des TX8 Schlüssels zusammen. Vergewissere dich, dass die Schraube plan mit dem Steckergehäuse ist um guten Halt und optimale Verbindung zu gewährleisten.



6.2.

Zusammenbau eines gewinkelten PatchWorks® Solderless Plugs:

Schritt 1: Stecke das Kabel in den vorderen Teil des 2-piece Plugs mit dem Klinkenstecker.

Schritt 2: Drehe den vorderen Teil des 2 Piece Plugs unter Ausübung von leichtem Druck in Richtung des Klinkensteckers um 180 Grad um guten Halt und Kontakt zu gewährleisten. Der Stecker sollte nun am Kabel haften.

Schritt 3: Knicke das Kabel an der Stelle an der es aus dem Teil mit dem Klinkenstecker heraustritt um 90 Grad ab.

Schritt 4: Richte den kleinen hinteren Teil des 2-Piece Plugs so aus, dass er in den nun um 90 Grad gedrehten Vorderteil mit dem Klinkenstecker passt.

Schritt 5: Schiebe die zwei Teile des Steckers ineinander sodass die Schraublöcher übereinander liegen. Nutze Daumen, Zeige- und Ringfinger zum Positionieren der beiden Teile.

Schritt 6: Schraube die beiden Teile mithilfe des TX8 Schlüssels zusammen. Vergewissere dich, dass die Schraube plan mit dem Steckergehäuse ist um guten Halt und optimale Verbindung zu gewährleisten.



7.

Wiederhole die oben genannten Schritte zum Zusammenbau des zweiten Steckers deines neuen PatchWorks® Solderless Patch Cables. Verwende einen Kabeltester um den Durchgang des Kabels zu prüfen, bevor du sie verwendest. Sollte ein Kurzschluss oder eine schlechte Verbindung vorliegen, zerlege das Kabel komplett und kontrolliere die Schnittstellen des Kabels an beiden Enden. Korrigiere die Schnittstellen sofern diese nicht flach und gerade sind mit dem Kabelschneider und baue die Kabel wieder zusammen.

Weitere Sprachversionen dieses Handbuchs können unter www.rockboard.de heruntergeladen werden