



Son clair et net



Double armature équilibrée



Impédance : 59 ohms

T9 Écouteurs intra-auriculaires

Double armature équilibrée

Manuel

Les écouteurs intra-auriculaires T9 de Xvive ont été développés par les meilleurs ingénieurs IEM aux États-Unis afin d'offrir aux clients une qualité audio de niveau professionnel, jusqu'alors réservée aux écouteurs intra-auriculaires sur mesure, à un prix nettement plus abordable.

Le système T9 est équipé de deux haut-parleurs à armature équilibrée de Knowles, qui comptent parmi les haut-parleurs de graves-médiums les plus grands et les plus puissants du secteur, ainsi que de micro-tweeters spécialement accordés avec une ouverture spéciale. Associés à un filtre sur mesure, ces composants de pointe disposent de la marge nécessaire pour s'adapter à tous les réglages d'égalisation possibles des utilisateurs les plus divers. Le système T9 est néanmoins parfaitement équilibré, avec une signature sonore réactive et détaillée qui ne semble ni exagérée ni colorée, de sorte que les audiophiles peuvent profiter d'une expérience d'écoute enrichissante dès le déballage.

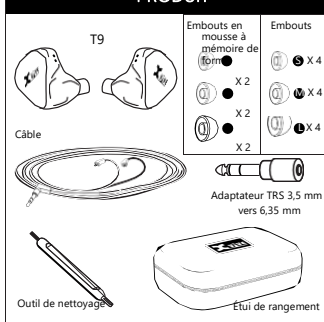
Le système T9 est un outil inestimable pour les musiciens de scène et convient également parfaitement à l'enregistrement et au mixage en studio, mais surtout, ces écouteurs high-tech procurent à tous une expérience musicale agréable et enrichissante !

Les T9 IEM se combinent parfaitement avec le système de monitoring intra-auriculaire sans fil U4 de Xvive et offrent aux musiciens un système de monitoring imbattable pour les performances live et en studio.

CARACTÉRISTIQUES

- Double armature équilibrée
- Assemblé à la main
- Écouteurs à isolation acoustique
- Prise casque 3,5 mm, compatible avec tous les systèmes
- Étui de transport et outil de nettoyage inclus
- Câbles durables et remplaçables
- Filtre spécialement conçu et uniforme garantissant que chaque transducteur ne reproduit que les fréquences pour lesquelles il a été conçu

PRODUIT



CONSIGNES DE SÉCURITÉ

Cet appareil est capable de reproduire un volume supérieur à 85 dB SPL. Veuillez vérifier les niveaux sonores maximaux admissibles en continu conformément aux réglementations nationales en matière de sécurité au travail.

L'ÉCOUTE D'UN SON À UN VOLUME EXCESSIF PEUT PROVOQUER DES LÉSIONS AUDITIVES PERMANENTES. RÉGLEZ LE VOLUME AUSSI BAS QUE POSSIBLE.

Pour éviter tout dommage auditif, respectez les directives de l'Occupational Safety and Health Administration (OSHA) concernant la durée maximale d'exposition aux niveaux de pression acoustique.

90 dB SPL : 8 heures max	95 dB SPL : 4 heures max
100 dB SPL : 2 heures max	105 dB SPL : 1 heure max
110 dB SPL : 30 minutes max	115 dB SPL : 15 minutes
max 120 dB SPL : à éviter, risque de dommages pour la santé	

Pour éviter tout risque de lésions auditives, n'écoutez pas à un volume élevé pendant une période prolongée.

- Avant d'utiliser les écouteurs, réduisez d'abord le volume du récepteur radio ou de la source sonore afin d'éviter toute lésion auditive due à un volume soudainement trop élevé.
- Lorsque vous utilisez les écouteurs, réglez le volume de manière à ce que vous puissiez encore entendre les bruits autour de vous.
- N'utilisez pas les écouteurs lorsque vous faites du vélo ou de la moto ou lorsque vous conduisez un véhicule.
- Ne plongez pas les écouteurs dans l'eau.
- Conservez les écouteurs et les accessoires hors de portée des enfants afin d'éviter toute ingestion accidentelle.
- Ne retirez et n'installez aucun composant sur les écouteurs. En cas de problème avec les écouteurs, veuillez contacter Xvive pour une réparation ou un remplacement.
- N'exposez pas les écouteurs à une forte pression et éloignez-les de toute source de chaleur et de champs magnétiques puissants. Sinon, les écouteurs pourraient être endommagés et/ou déformés.



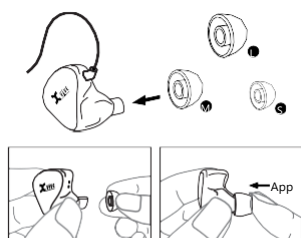
Fabriqués en

SHENZHEN FZONE TECHNOLOGY CO., LTD.

2nd floor, Building 12, Xicheng Industrial Area,
Xixiang Town, Baoan District, Shenzhen
Guangdong, China. www.xvive.com

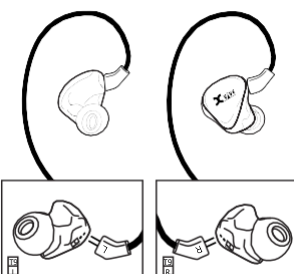
UTILISATION

Placement des



La livraison comprend des embouts petits, moyens et grands en caoutchouc souple. Choisissez la taille adaptée à vos oreilles et enfoncez fermement les embouts dans les tubes des écouteurs.

Passage des câbles

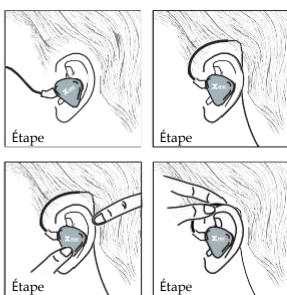


Lorsque vous branchez les câbles, veillez à respecter les repères « L » et « R ». Le câble est orienté vers le haut.

Port des écouteurs

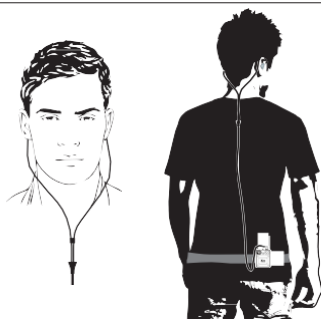
Important : une bonne isolation acoustique garantit des basses optimales. Si vous avez l'impression que les basses fréquences ne sont pas suffisamment restituées, cela signifie que les embouts ne sont pas correctement positionnés dans vos oreilles. Enfoncez délicatement l'écouteur plus profondément dans le conduit auditif ou essayez une autre taille d'embout.

Avertissement : n'enfoncez pas l'embout au-delà de l'ouverture du conduit auditif. Les écouteurs peuvent également rester bien en place pendant l'activité physique si vous portez le câble au-dessus de l'oreille et le fixez derrière la tête.

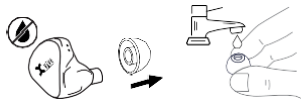


Passage des câbles

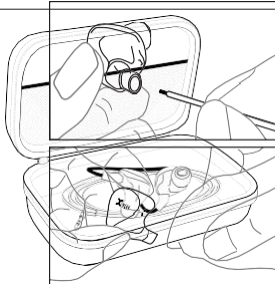
Le système T9 s'utilise de manière optimale avec un système de monitoring intra-auriculaire sans fil lorsque vous passez le câble dans votre dos et portez l'émetteur ceinture dans le dos. Si vous souhaitez écouter de la musique, le câble peut également être placé à l'avant.



Entretien et nettoyage



- Veillez à ce que les écouteurs et les embouts restent aussi propres et secs que possible.
- Utilisez l'outil de nettoyage pour nettoyer les tubes de sortie des écouteurs.
- Essuyez les embouts auriculaires avec de l'eau pour éviter les infections. Les écouteurs doivent être nettoyés avec un chiffon sec. N'utilisez pas de désinfectants à base d'alcool.



Étui de rangement pour les écouteurs



Enroulez le câble sans serrer autour de 4 doigts et rangez votre système T9 en toute sécurité dans l'étui.

CARACTÉRISTIQUES TECHNIQUES

Réponse en fréquence	20 Hz - 16,5 kHz +/- 3 dB
Impédance	59 ohms @ 1 kHz
Sensibilité	120 dB @ 1 kHz
Distorsion harmonique totale (THD)	< 0,2% @ 1 kHz
Principe de transmission	Double armature équilibrée
Entrée	Prise casque 3,5 mm (1/8"), ou avec adaptateur 6,35 mm (1/4")
Longueur du câble	132 cm
Poids avec câble	18,6 g

CERTIFICATIONS

Ce produit répond aux exigences essentielles de toutes les directives européennes applicables et peut bénéficier du marquage CE.